

RÉUNION PUBLIQUE AMENAGEMENT D'UNE LIGNE DE BUS EN SITE PROPRE


Annemasse **Agglo**

Annemasse - Les Voirons Agglomération

16.02.2021
et
23.02.2021

La ligne de bus n°5 se réinvente entre Annemasse et Bonne!



COMMUNE DE
BONNE



Grand Genève
AGGLOMÉRATION FRANCO-VALDO-GÉNEVOISE





SOMMAIRE

Contexte du projet

Enjeux du projet

Les tracés et les variantes

Les aménagements identifiés

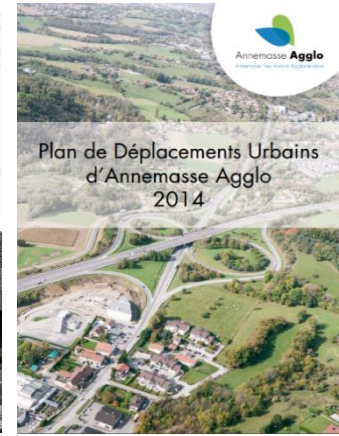
Le coût et planning prévisionnels

Les questions



CONTEXTE

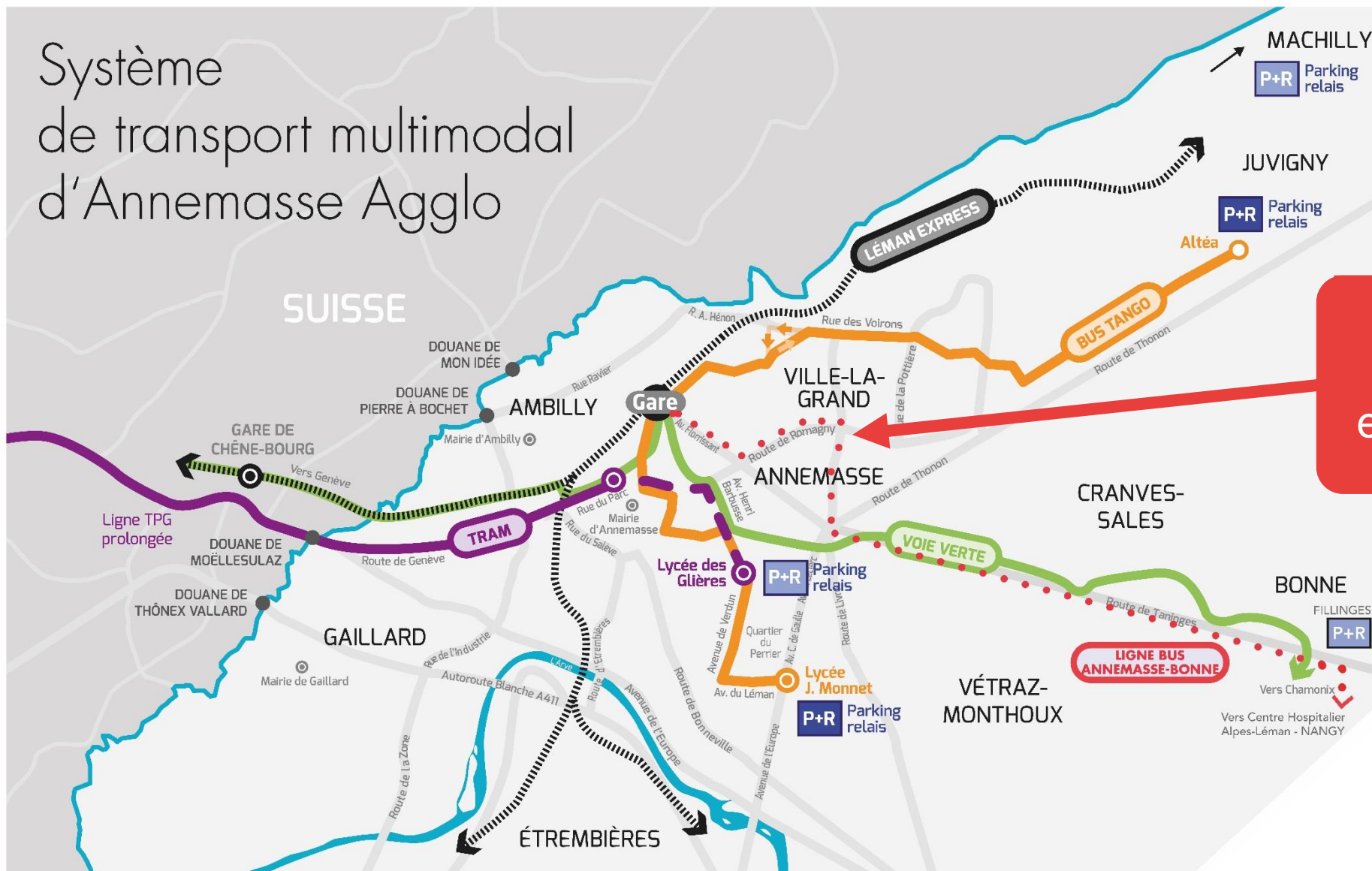
- Un Plan de déplacements Urbains approuvé en 2014
- Avec des projets d'infrastructures pour améliorer les transports collectifs au niveau local et transfrontalier
- Le Léman Express, le tramway 17, le pôle d'échanges, le BHNS Tango, les P+R, les voies vertes
- Un projet de ligne de bus en site propre





ENJEUX

Systeme de transport multimodal d'Annemasse Agglo



Projet de ligne de bus en site propre
Gare - Bonne - CHAL



ÉTAPES DU PROJET

2018-2020

Les études de faisabilité

- Comptages
- Analyses scénarios et coûts
- Projets connexes (collège Vétraz-Monthoux)
- Mesure déposée au projet d'agglomération n°4 du Grand Genève



01/11/20 au 28/02/21

Concertation préalable

EN COURS >>



2021-2023

Lancement des études de maîtrise d'œuvre et procédures

- Etudes avant-projet
- Etudes projet
- Procédures
- Consultations riverains
- Enquête publique

Analyse de la concertation et délibération en conseil communautaire

2024-2026

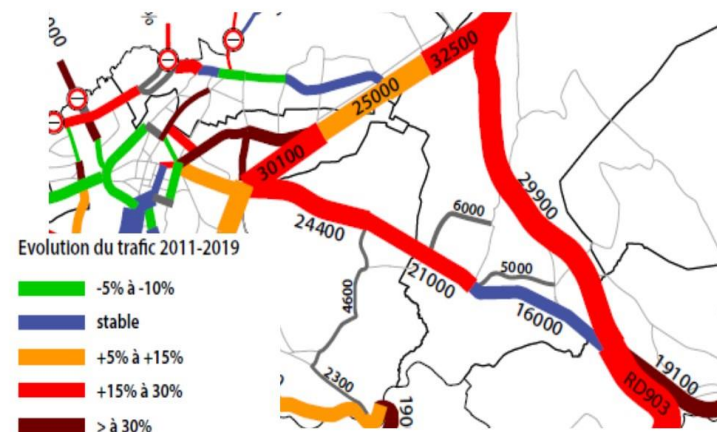


Travaux et mise en service



SITUATION

- Des charges de trafics routiers importantes
- Des espaces en mutation : projet de nouveau collège
- Une voirie peu aménagée notamment les cheminements piétons

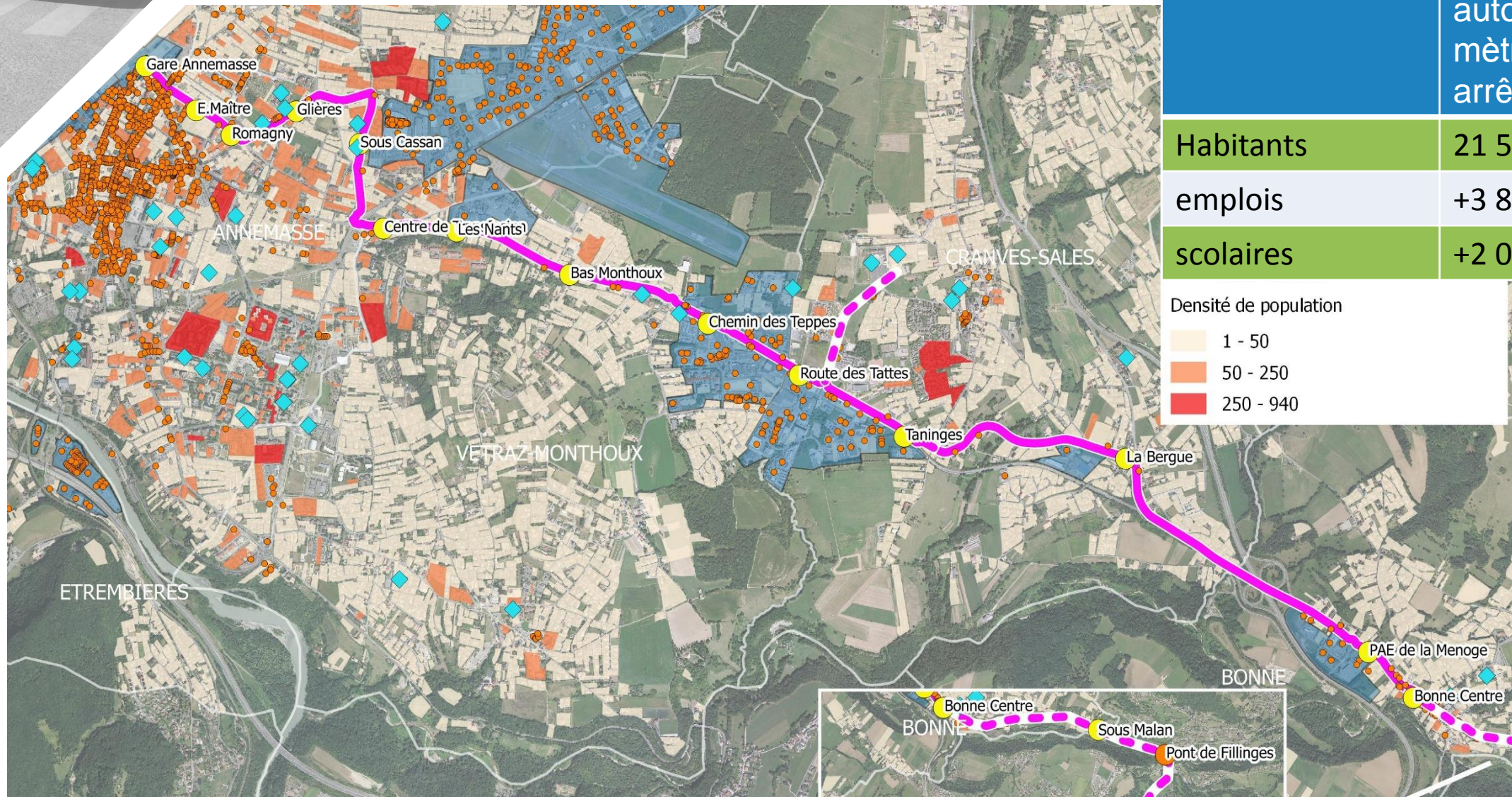




POTENTIEL



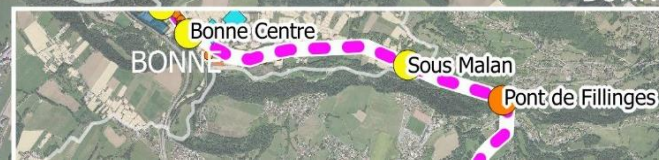
Annemasse **Agglo**
Annemasse - Les Voirons Agglomération



Potentiel	Nb d'habitants autour de 400 mètres d'un arrêt
Habitants	21 500 habitants
emplois	+3 800 emplois
scolaires	+2 000 scolaires

Densité de population

- 1 - 50
- 50 - 250
- 250 - 940



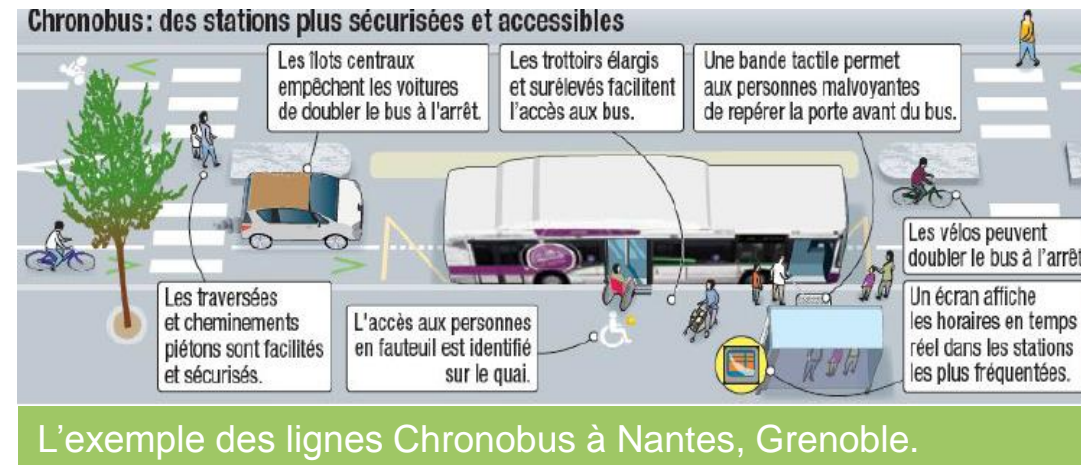


CONCEPT

- Des projets de ligne BHNS type « tram »

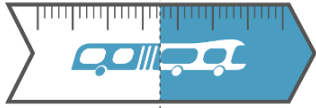


- Des projets de lignes TCSP avec des aménagements localisés





LE PROJET



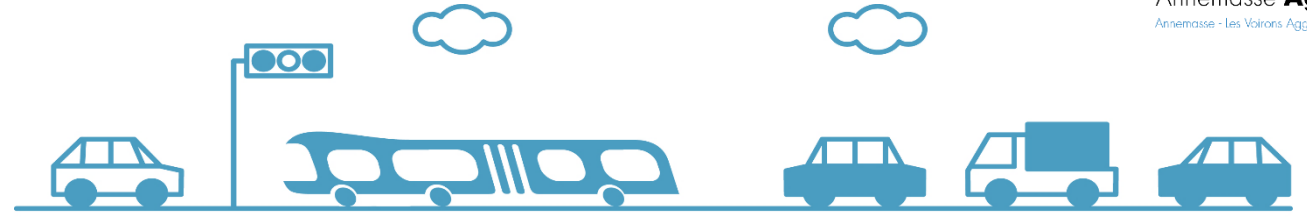
ITINERAIRE

Gare d'Annemasse
jusqu'à Bonne Centre / CHAL



AMENAGEMENT

15 stations



3,5 KM DE SITES PROPRES

localisés sur les secteurs présentant
des ralentissements

7 CARREFOURS

avec des priorités aux
feux



- **FRÉQUENCE** des bus de **35min à 20min** en heure de pointe
- **GAIN DE TEMPS** de **8 min**
>> Se rapprocher d'un temps parcours attractif en bus

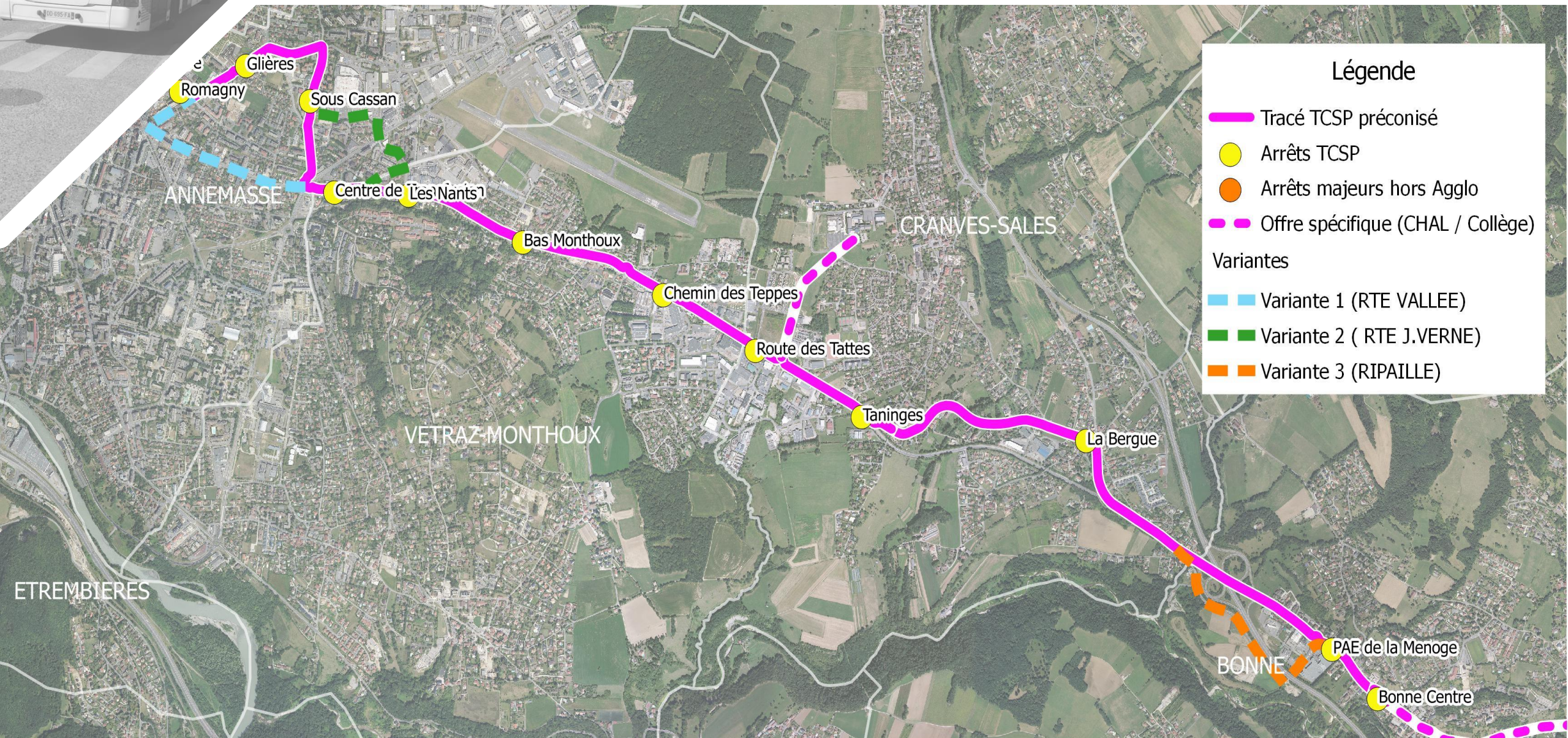


Passer de 1700 à **3000 VOYAGEURS / JOUR**




Réflexion sur l'exploitation des lignes et organisation avec le nouveau collège et le futur contrat d'exploitation des transports urbains (2023-2028)



L'ITINÉRAIRE

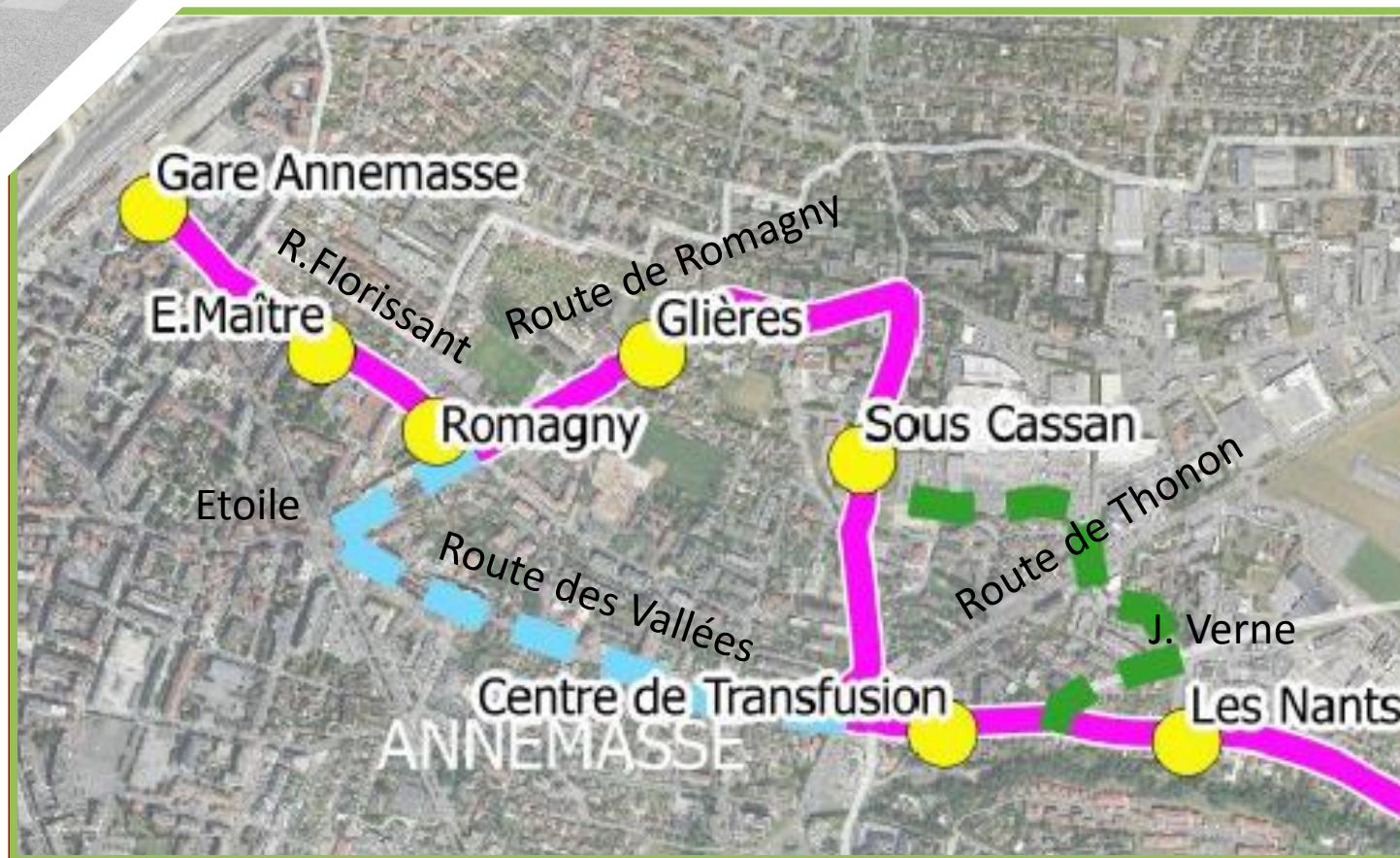


Légende

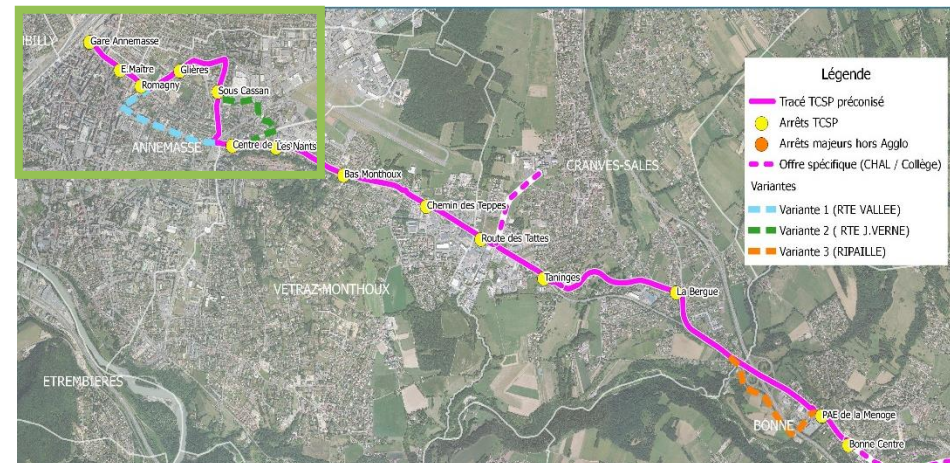
-  Tracé TCSP préconisé
 -  Arrêts TCSP
 -  Arrêts majeurs hors Agglo
 -  Offre spécifique (CHAL / Collège)
- Variante
-  Variante 1 (RTE VALLEE)
 -  Variante 2 (RTE J.VERNE)
 -  Variante 3 (RIPAILLE)



L'ITINÉRAIRE (SECTEUR ANNEMASSE – VARIANTE 1-2)



Plan zoomé



Plan global

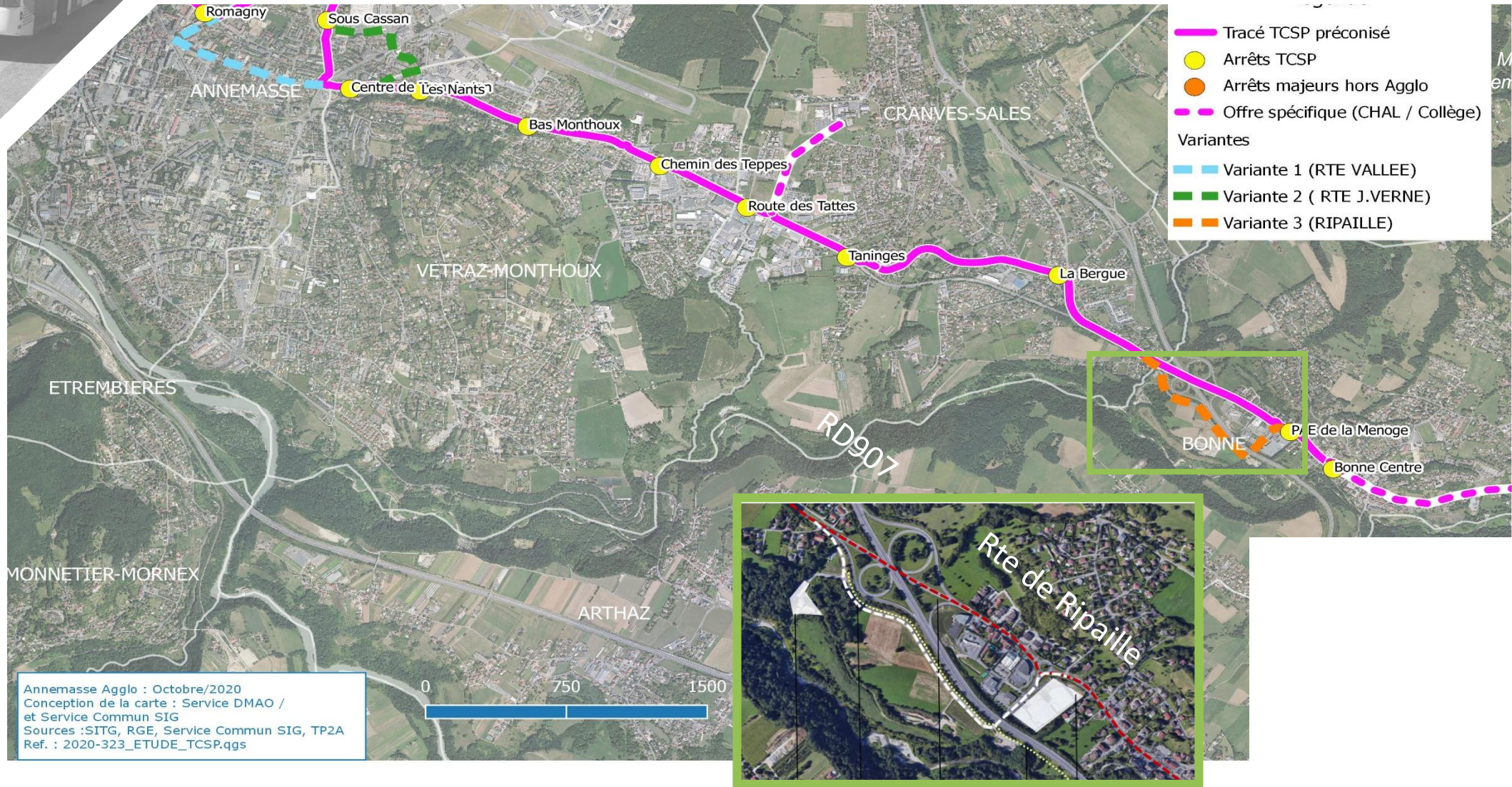
- Tracé préconisé
- Variante 1 (route des Vallées)
- Variante 2 (route Jules Verne)



L'ITINÉRAIRE (SECTEUR BONNE - VARIANTE 3)

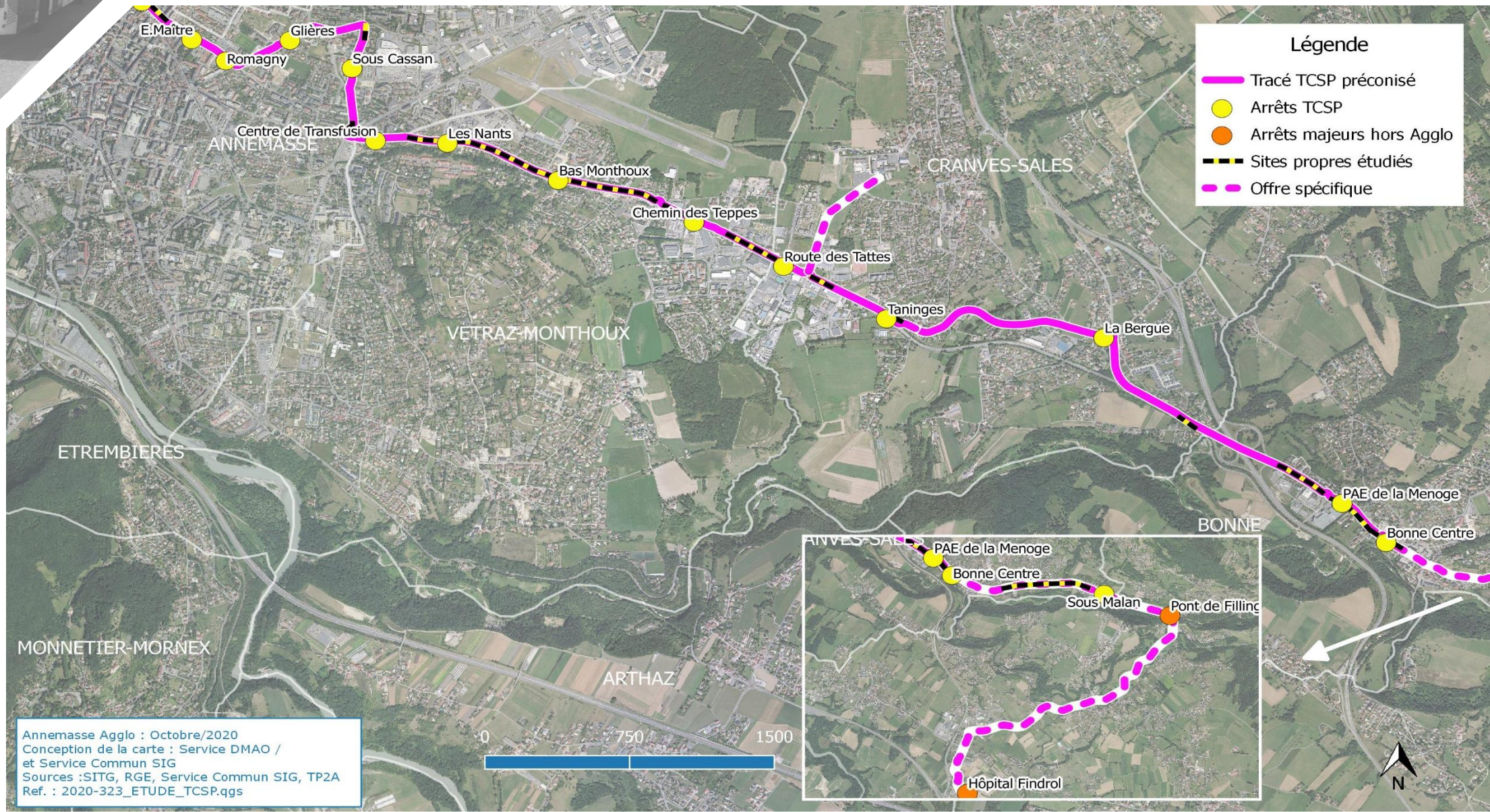


Annemasse **Agglo**
Annemasse - Les Voirons Agglomération



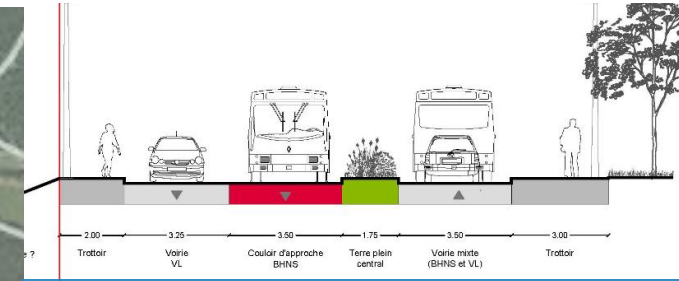
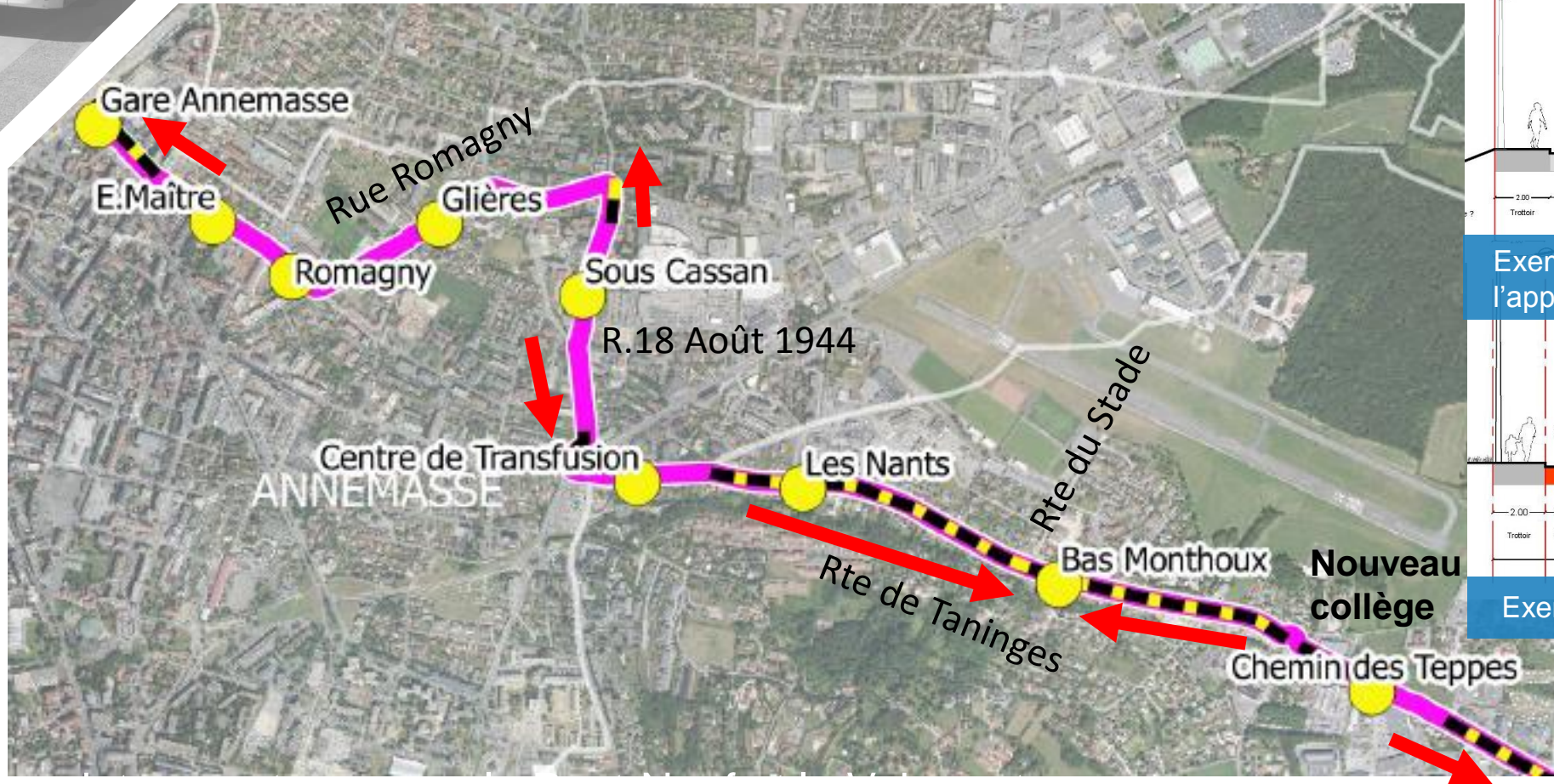


LES AMÉNAGEMENTS ÉTUDIÉS

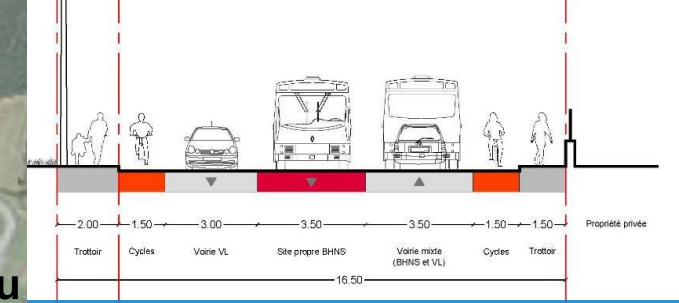




LES AMÉNAGEMENTS ÉTUDIÉS



Exemple : Rue 18 Août 1944 à l'approche du giratoire

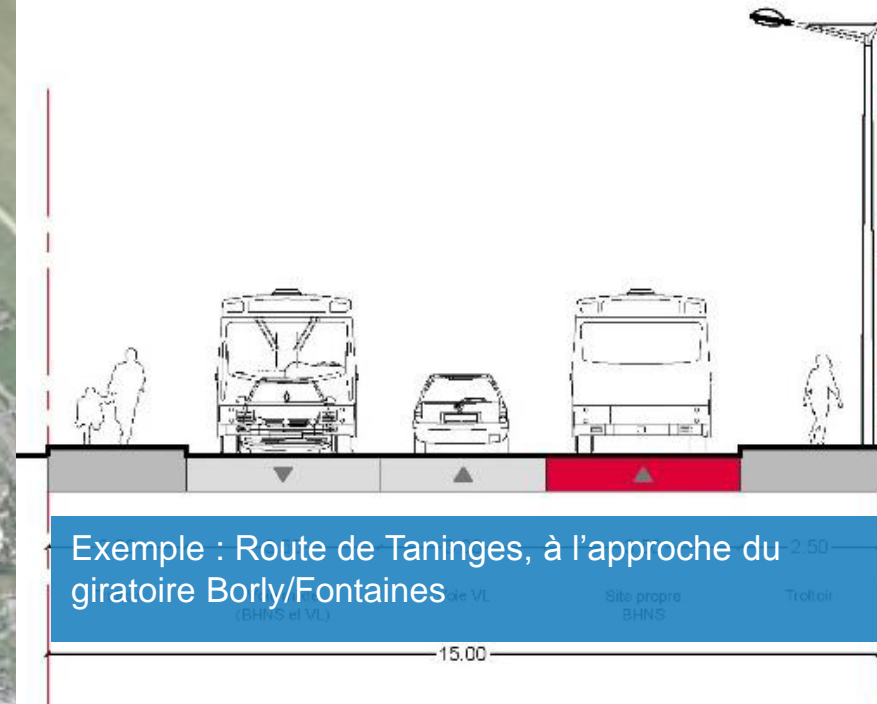
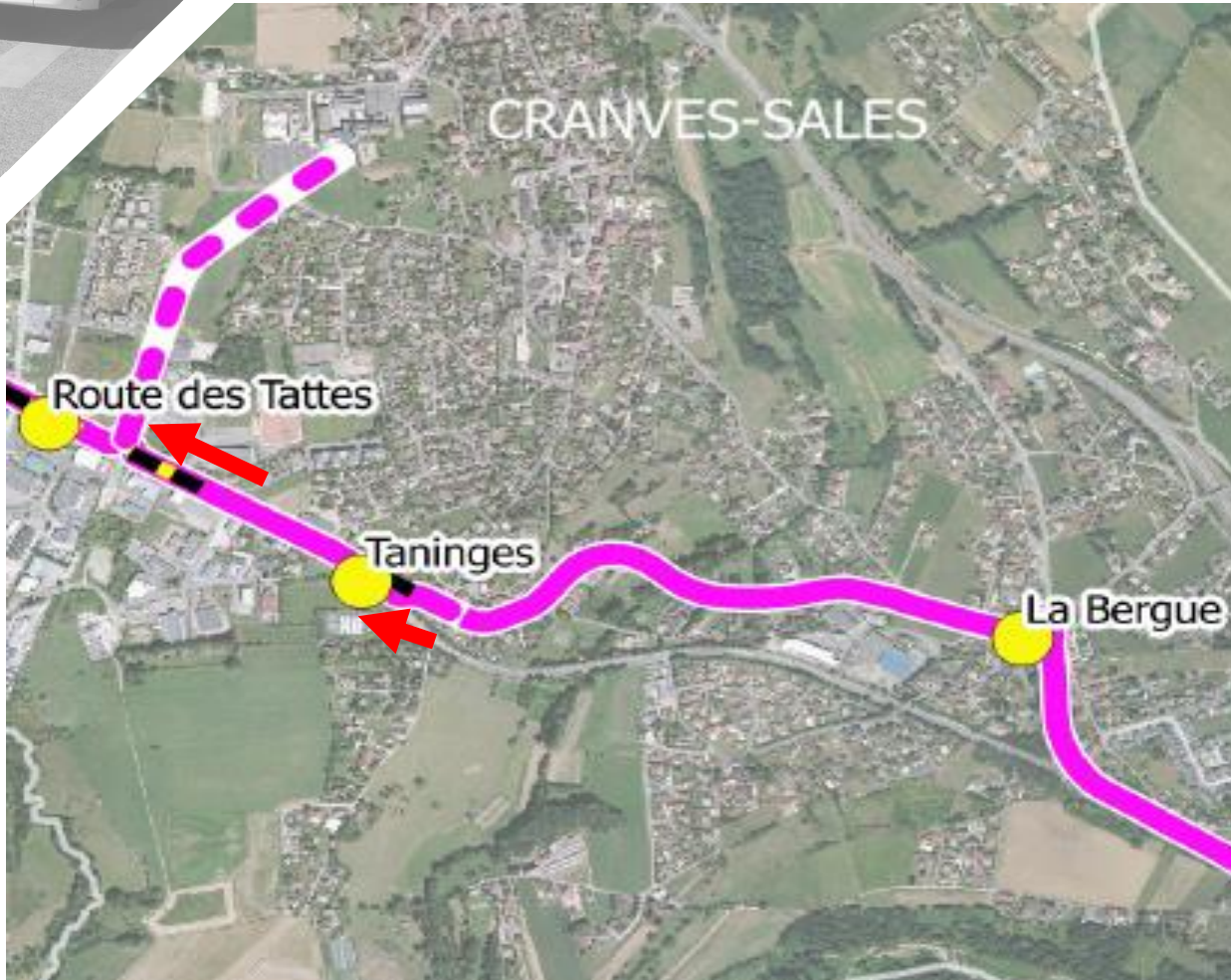


Exemple : Route de Taninges

 Sens du bus en site propre



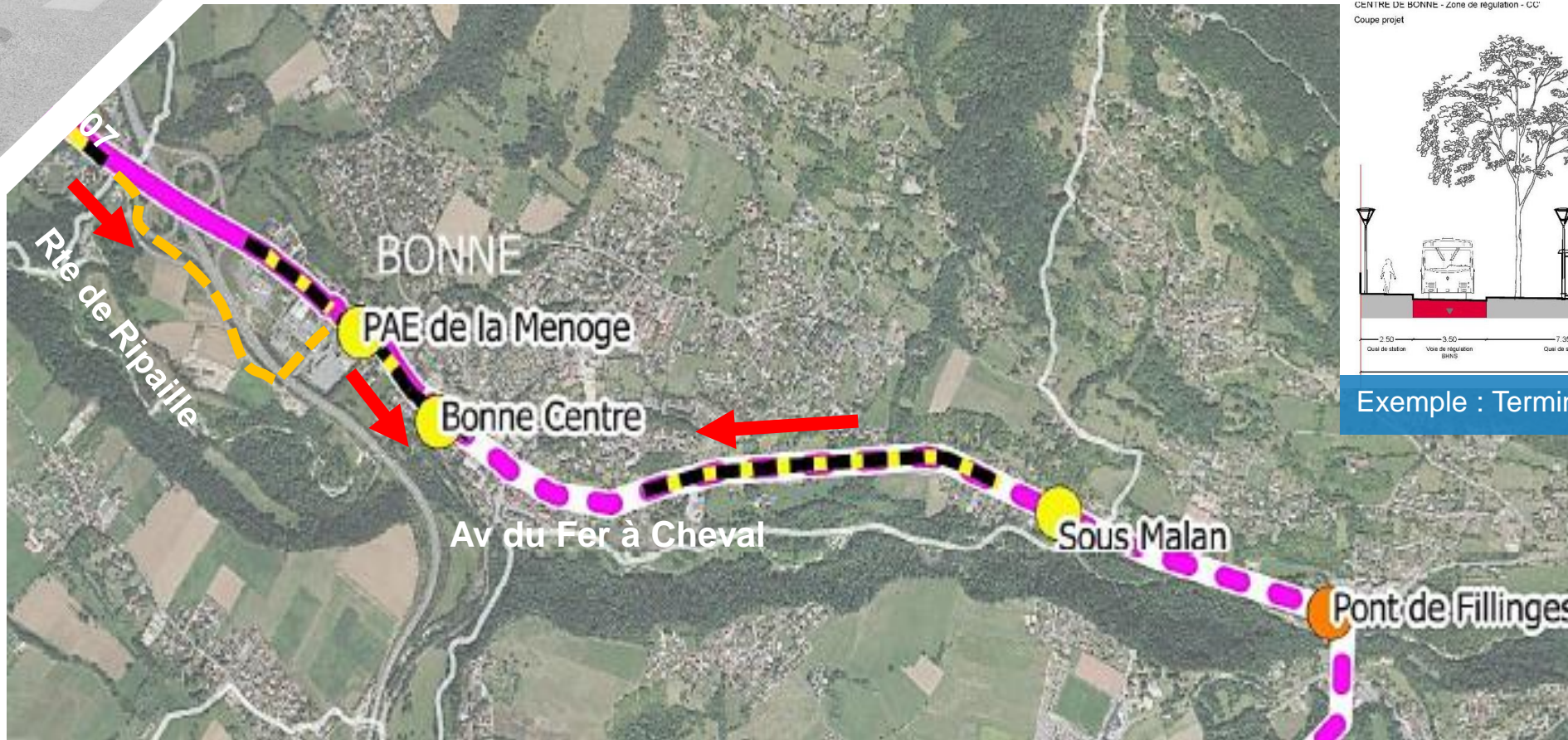
LES AMÉNAGEMENTS ÉTUDIÉS



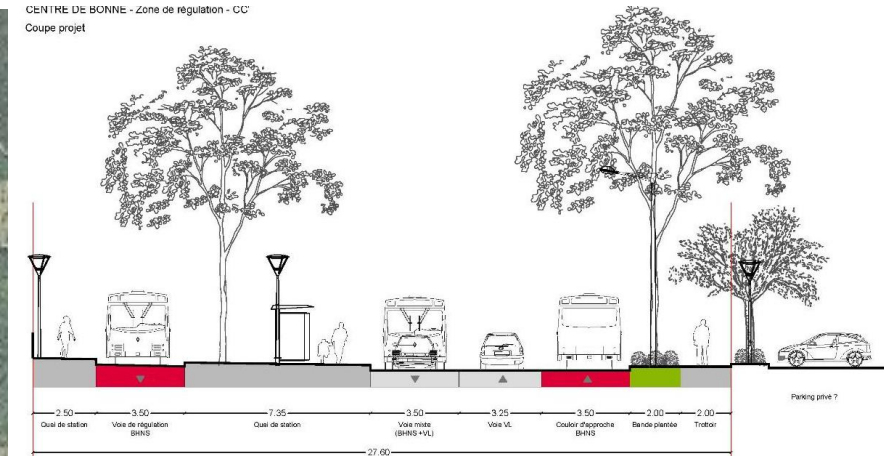
 Sens du bus en site propre



LES AMÉNAGEMENTS ÉTUDIÉS



CENTRE DE BONNE - Zone de régulation - CC
Coupe projet



Exemple : Terminus avenue du Léman

 Sens du bus en site propre



LES ÉQUIPEMENTS

Abris simple



Abris double



Poteau



Arceaux vélos
aux stations



Distributeurs sur les
arrêts fréquentés



Ecran d'information
dynamique temps réel



BUDGET ESTIMATIF

Budget estimé
entre 13M€ et 17M€*

Maîtres d'ouvrages
Annemasse Agglo et communes

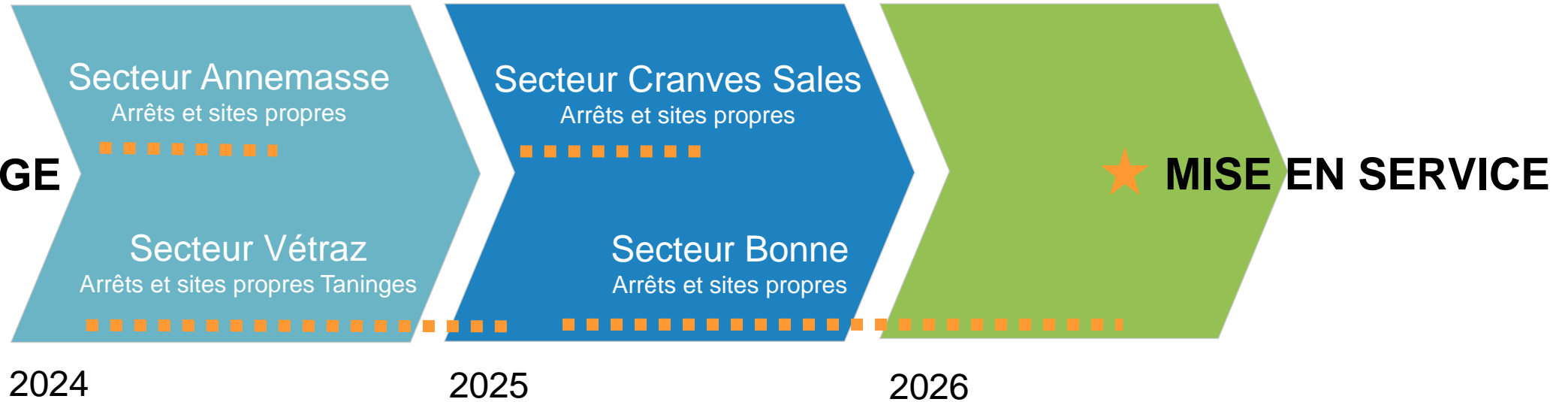
Un projet co-financé
par les partenaires français et suisses**

Types	Montants
Coûts d'investissements*	17M€
Subventions d'investissements :	
Participation Confédération Suisse – PA4 (40%)**	6,8M€
Participation Etat français (15%)**	1,7M€
Participation CD74 (25%)**	4,2M€
Agglo et communes**(20%)	4,3M€



PLANNING PRÉVISIONNEL DES TRAVAUX

DÉMARRAGE





QUESTIONS



CONCERTATION



- **Parcourez le dossier de concertation** disponible en ligne et dans les mairies des communes du tracé
- **Découvrez le projet** sur la page web dédiée d'Annemasse Agglo, dans la rubrique actions et projets
- **Formulez vos remarques** en ligne sur le site web d'Annemasse Agglo, dans la rubrique « Je Participe! » ou dans les registres à votre disposition dans les communes.
- **Participez aux réunions publiques organisées à distance** en raison du contexte sanitaire
 - Mardi 16 février à 18h30
 - Mardi 23 février à 18h30Un temps d'échange est prévu à l'occasion de ces réunions.

MERCI POUR VOTRE ATTENTION



Annemasse Agglo

Annemasse - Les Voirons Agglomération

www.annemasse-agglo.fr