



Annemasse en Grand **Une ambition – une démarche – des projets**

ANNEMASSE EN GRAND : UNE AMBITION

Créée en 2008 et rassemblant plus de 80 000 habitants, la Communauté d'agglomération d'Annemasse-Les Voirons, est à un moment clé de son développement. Grâce à l'action combinée de l'agglo, de ses douze communes, et de partenaires privés, son territoire se métamorphose progressivement. Immobilier d'entreprise, infrastructure de transport, logements, réaménagement de l'espace urbain : c'est tout le territoire communautaire qui se redessine et qui trace les contours d'une grande communauté de destin. Ce dynamisme de projet est porté par une ambition forte qui vise à :

- **réunir les habitants** autour d'un cadre de vie de qualité, de services publics modernes, pour construire un territoire de solidarité qui met l'homme au cœur de son projet ;
- **ouvrir le territoire** en reliant ses différents lieux de vie, en permettant un accès plus facile aux espaces naturels protégés et en se connectant fortement au cœur de la métropole pour devenir l'une des locomotives du « Grand Genève » ;
- **réussir l'avenir** en mobilisant tous les acteurs locaux concernés par le développement économique et en faisant du territoire une destination à part entière désirée et attractive pour ses habitants, mais aussi pour les entreprises, les touristes ou de nouveaux salariés.

ANNEMASSE EN GRAND : UNE DEMARCHE

Parce que les acteurs du territoire sont convaincus qu'en avançant ensemble, on est plus forts, ils ont choisi de se réunir dans le cadre d'une gouvernance, **baptisée « Annemasse en Grand »**. Communauté d'agglomération, communes, Annemasse-Les Voirons Tourisme, Maison de l'Economie et du Développement, ARC...

Tous travaillent ensemble depuis de nombreuses années pour développer des projets communs. Pour aller plus loin, « Annemasse en Grand » est le moyen de rassembler les énergies.

Au programme : actions de promotion en synergie, élaboration d'une stratégie de marketing territorial unifiée, présence collective sur les salons internationaux, élaboration de partenariats avec des opérateurs privés...

Parce que le territoire annemassien regorge de projets de toutes sortes, cette démarche vise également à rassembler les ambitions sous une même bannière, avec une communication territoriale plus simple, plus visible et plus lisible pour les populations concernées.

ANNEMASSE EN GRAND : DES PROJETS EN GRAND

Le territoire annemassien voit grand ! Revue des projets qui vont transformer le territoire :

- Le CEVA et l'Etoile Annemasse-Genève

L'arrivée du CEVA, prévue en 2017, va entraîner la transformation de la gare d'Annemasse (aujourd'hui 500 000 voyageurs / an) en pôle d'échanges multimodal qui accueillera plus de 4 millions de voyageurs par an. Annemasse ne sera plus qu'à 20 minutes de Cornavin avec une fréquence d'un train toutes les 10 minutes.



Cette métamorphose de la gare (pour un coût global d'environ 40 millions d'euros) s'accompagne de la création d'un nouveau quartier qui tire son nom des 5 branches de l'étoile ferroviaire d'Annemasse, rayonnant vers Genève et la Haute-Savoie du Nord.

Sur les secteurs de la gare et de l'ancien hôpital, L'Etoile Annemasse-Genève, futur quartier de vie au cœur d'Annemasse Agglo, proposera un pôle d'affaires avec centre de convention, hôtels et bureaux, un site de formations supérieures, des commerces urbains et des services, des logements, des espaces publics de qualité...

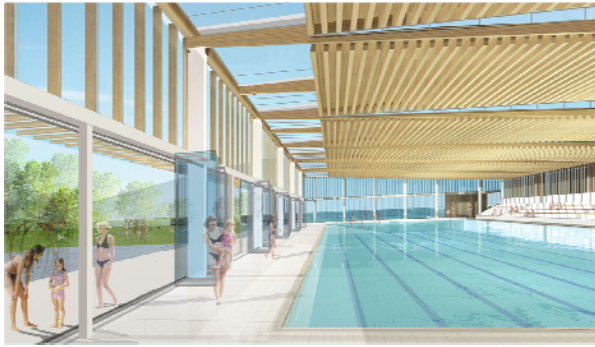
- Renforcement du « cœur d'Agglo »

Au cœur de notre territoire le centre ville d'Annemasse se rénove année après année et devient plus attractif :

- Grâce à des espaces publics apaisés et de qualité comme la nouvelle place de la libération qui devient l'écrin d'un marché encore plus vivant, avant qu'un projet de piétonisation plus ambitieux s'étende sur toutes les rues centrales et fasse respirer riverains et espaces commerçants,
- Grâce au nouveau quartier Chablais Parc, en cours de construction, qui redynamisera le centre ville en accueillant un complexe de 35 boutiques et de plusieurs salles de cinéma, et 500 nouveaux habitants,

- Un nouveau centre aquatique

Autre projet hautement symbolique pour notre territoire : la prochaine ouverture du centre aquatique, en plein cœur d'Annemasse. Gérée depuis des années par la Ville, la piscine municipale se transforme peu à peu en centre ludico-sportif moderne, capable d'offrir de nombreuses activités aquatiques, sportives et de détente.



Prévu pour le printemps 2014, ce nouvel espace, passera dès son ouverture, sous la compétence d'Annemasse Agglo.

Ce projet de 21M€ pourra recevoir plus de 300 000 personnes par an. La prise en charge de ce lieu populaire par l'Agglo renforce l'identité de

notre territoire et la pertinence de notre regroupement communautaire.

- Tango / le Bus à Haut Niveau de Service

Les travaux d'aménagement de la ligne TANGO démarrent en cette fin du mois de février. Très attendu par les habitants du territoire, ce bus plus rapide et plus performant permettra de rallier la gare d'Annemasse en 10 minutes depuis le P+R des Chasseurs à Juvigny ou depuis le P+R Monnet à Vétraz-Monthoux.

Avec une fréquence de 9 minutes, le bus traversera les zones denses de la Zone Industrielle de Ville-la-Grand jusqu'au Perrier, en passant par la gare et le centre-ville d'Annemasse.

7,5 km de ligne, 14 arrêts pour un montant de 20 M€ et une moyenne de 3 850 000 personnes transportées par an, soit 12 400 personnes par jour, avec une mise en service en 2014.

- Le tramway

1^{er} projet de prolongement d'une ligne genevoise, le futur tramway d'Annemasse Agglo représente un investissement de plus de 84 M€ sur les 3 prochaines années. En traversant Gaillard depuis la douane de Moillesulaz, Ambilly et Annemasse, jusqu'au quartier du Perrier, le tramway apportera une nouvelle qualité de vie sur ses 3,5 km de trajet.



En effet, outre la rapidité et la facilité de déplacement, le tramway apportera des améliorations à notre cadre de vie : 2,5 km de tracé engazonné et des voies, aujourd'hui largement consacrées à la voiture, qui seront réduites, au profit des piétons.

Ce projet, également co-financé par la Confédération Helvétique, débutera au premier trimestre 2014 avec une mise en service du tramway prévue fin 2016.

- De nouveaux logements sur tout le territoire, autour de centres villages rénovés et attractifs.

Dans les années à venir, quelques 700 logements vont se bâtir chaque année sur les 12 communes de notre territoire, avec une exigence de qualité très élevée. Il s'agit de satisfaire à une demande importante de logements, émanant d'une population très diverse.

Afin de répondre à la demande des habitants les plus modestes, la production de logements sociaux continuera avec 170 logements locatifs sociaux financés chaque année sur le territoire.

L'agglo s'engage dans une démarche pour orienter les logements neufs afin qu'ils puissent accueillir davantage les familles, avec plus de logements de grande taille, ou qu'ils correspondent mieux aux envies et aux budgets des classes moyennes du territoire.

- Un réseau de voies pour connecter les espaces naturels,

Les habitants d'Annemasse Agglo ont la chance de bénéficier d'un environnement de haute qualité : Salève, Voirons, Arve, Menoge, Foron, tant d'espaces naturels aujourd'hui protégés et qui sont des réserves de biodiversité sur lesquels s'adosent de grands espaces agricoles qui permettent à une agriculture de proximité de rester dynamique.

Chaque commune s'efforce aujourd'hui de trouver le bon équilibre entre préservation de ces espaces et aménagement de sentiers, de lieux de détente pour les habitants du territoire.



Et pour ouvrir ces espaces à tous les habitants, l'agglo investit 6M€ sur les dix prochaines années pour créer 3 voies vertes capables de desservir, depuis chaque centre ville et chaque centre village tous les espaces naturels du territoire. Dès 2014, l'une d'elle permettra de traverser les communes de Bonne, Cranves-Sales, Vétraz-Monthoux et Annemasse à vélo, à pied ou par tout autre mode de déplacement doux.

- La Cité de la Solidarité Internationale

Forte de sa proximité avec une Genève internationale composée de 250 ONG et de 25 Organisations Internationales, Annemasse Agglo a souhaité conforter son statut historique et naturel de territoire solidaire en développant, en 2008, une Cité de la Solidarité Internationale.

Installée au cœur du quartier Etoile Annemasse-Genève, la CSI soutient les actions des Organisations de Solidarité Internationale en leur offrant toute une palette de services en adéquation avec leurs attentes : un centre d'affaires dédié, la tenue du Salon des Métiers de l'Humanitaire tous les 2 ans, des outils de développement des compétences, l'organisation d'événementiels sur mesure.


Action Contre la Faim, Green Cross International, Association des Paralysés de France, Handicap International, Medair, et bien d'autres organisations ont déjà bénéficié de ses services et contribuent au rayonnement de la Cité.

Le territoire d'Annemasse Agglo connaît aujourd'hui une dynamique de développement très forte, qui va bien au-delà des projets cités : nouveaux pôles économiques et commerciaux, renforcement des équipements rayonnants, projets de rénovation urbaine et sociale, projets de développement économiques et touristiques...

Il connaît petit à petit une mue radicale qui le fait devenir l'un des pôles les plus attractifs du « Grand Genève ». C'est pour donner de la lisibilité à cette évolution que les différentes structures qui pilotent cette dynamique de développement se sont rassemblées sous la bannière « d'Annemasse en Grand »...

Conception graphique : MMAP

Crédits photos : Gautier+Conquet - Folia - Uguet - BVL Architecture - Bernard Balsat - Stéphane Couchet.



**AMBILLY – ANNEMASSE – BONNE
CRANVES-SALES – ETREMBIÈRES
GAILLARD – JUVIGNY – LUCINGES
MACHILLY – SAINT-CERGUES
VETRAZ-MONTHOUX – VILLE-LA-GRAND**



**ANNEMASSE
EN GRAND**

